



ADASO
ADANA SANAYİ ODASI

KASIM - 2020

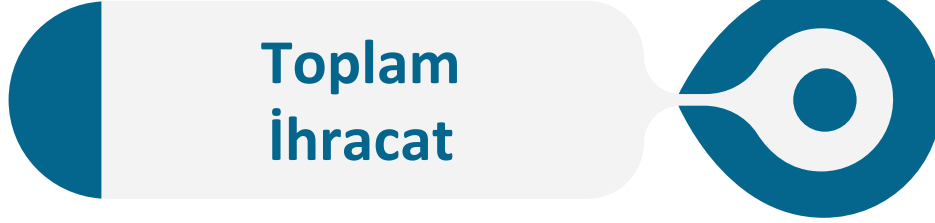
İHRACAT RAPORU

3.12.2020 - Halis Can Şire

1.

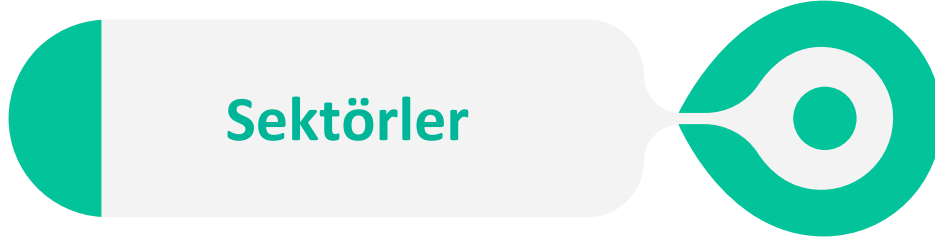
TÜRKİYE İHRACATI GENEL

KASIM 2020 TÜRKİYE İHRACATI - GELİŞMELER



2020 yılı Kasım ayında ihracat bir önceki yılın aynı ayına göre **%1 düşüşle 16 milyar 88 milyon dolar** oldu.

Kasım ayında ihracatçılar, 206 ülkeye ihracat yapmayı başardı. İlk 10 ülkenin ihracattaki payı yüzde 50 olurken, ilk 20 ülkede bu pay yüzde 67 oldu. Kasım ayında ihracatçı firmaların en çok ihracat gerçekleştirdiği ilk 3 ülke ise; **1 milyar 511 milyon dolar ile Almanya; 1 milyar 93 milyon dolar ile Birleşik Krallık ve 952 milyon dolar ile Irak** oldu.



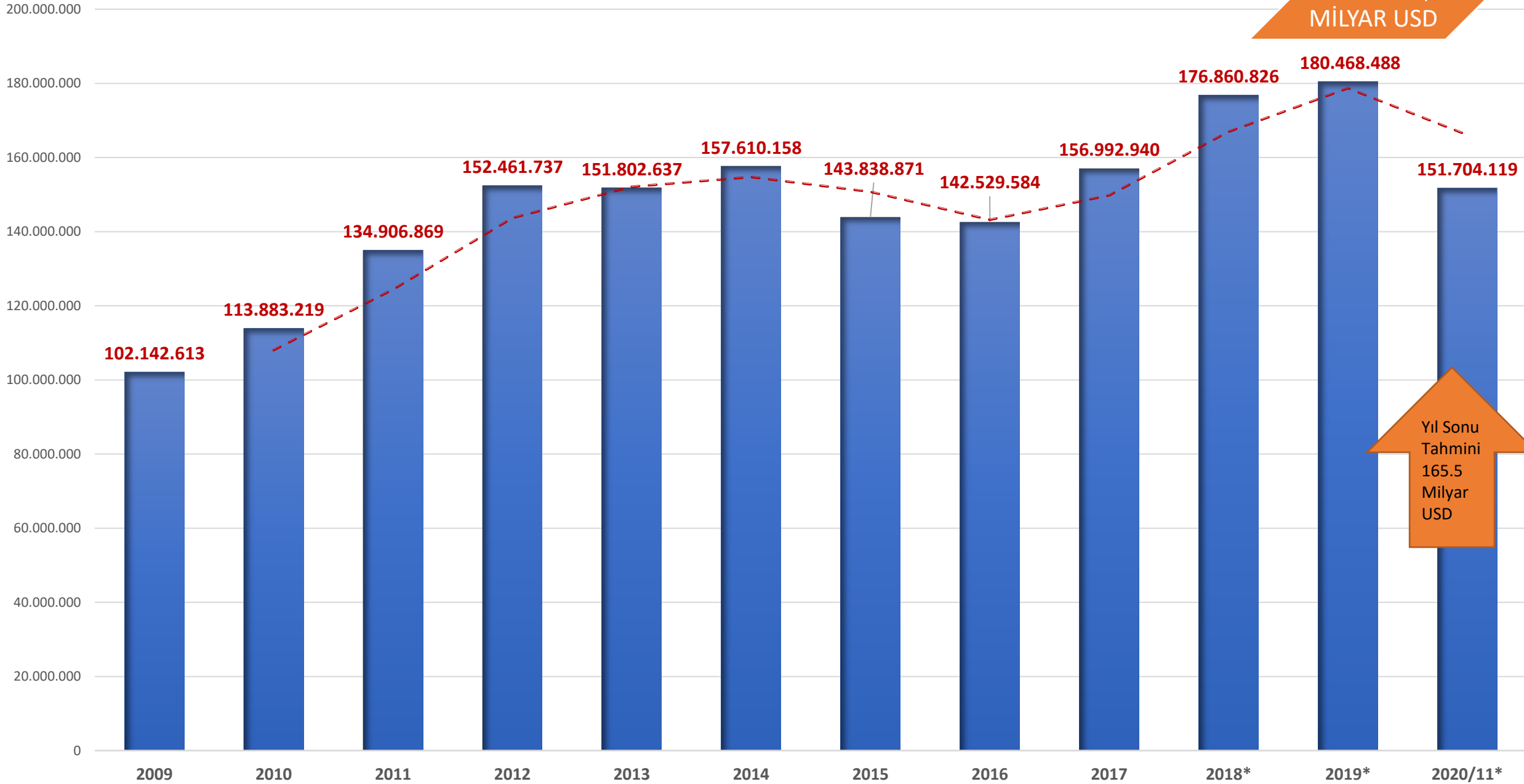
Kasım 2020'de önceki yılın aynı ayına göre 17 sektör ihracatını artırdı. Sektörel anlamda; **2 milyar 698 milyon dolarlık ihracat gerçekleştiren Otomotiv sektörü liderliğini korurken; 1 milyar 638 milyon dolara ulaşan Kimyevi Maddeler sektörü ikinci, 1 milyar 523 milyon dolara ulaşan Hazırgiyim sektörü ise üçüncü oldu.**

Kasım ayında 51 il ihracatını artırdı. En çok ihracat gerçekleştiren ilk 5 il sırasıyla; **6 milyar 187 milyon dolarla İstanbul, 1 milyar 319 milyon dolarla Bursa, 1 milyar 258 milyon dolarla Kocaeli, 861 milyon dolarla İzmir, 710 milyon dolarla Gaziantep** oldu.



TÜRKİYE İHRACATI 2009-2020 (1.000\$)

TİM 2020 YILI
HEDEFİ 165,9
MİLYAR USD



Yıl Sonu
Tahmini
165.5
Milyar
USD

*Genel Ticaret Sistemine Göre

SEKTÖREL BAZDA İHRACAT RAKAMLARI - 1.000 \$

SEKTÖRLER	1 - 30 KASIM				1 OCAK - 30 KASIM			
	2019	2020	Değişim ('20/'19)	Pay(20) (%)	2019	2020	Değişim ('20/'19)	Pay(20) (%)
I. TARIM	2.353.316	2.313.169	-1,7	14,4	21.115.405	21.773.662	3,1	14,4
A. BİTKİSEL ÜRÜNLER	1.617.010	1.562.290	-3,4	9,7	13.805.027	14.583.820	5,6	9,6
Hububat, Bakliyat, Yağlı Tohumlar ve Mamulleri	620.370	612.403	-1,3	3,8	6.158.602	6.532.204	6,1	4,3
Yaş Meyve ve Sebze	331.627	371.602	12,1	2,3	1.910.514	2.326.231	21,8	1,5
Meyve Sebze Mamulleri	139.252	165.002	18,5	1,0	1.420.797	1.532.795	7,9	1,0
Kuru Meyve ve Mamulleri	151.255	154.899	2,4	1,0	1.293.906	1.273.790	-1,6	0,8
Fındık ve Mamulleri	264.184	156.126	-40,9	1,0	1.841.370	1.774.007	-3,7	1,2
Zeytin ve Zeytinyağı	25.258	25.232	-0,1	0,2	255.923	241.037	-5,8	0,2
Tütün	75.957	68.067	-10,4	0,4	827.546	810.748	-2,0	0,5
Süs Bitkileri ve Mam.	9.107	8.960	-1,6	0,1	96.371	93.008	-3,5	0,1
B. HAYVANSAL ÜRÜNLER	215.149	228.077	6,0	1,4	2.304.162	2.196.997	-4,7	1,4
Su Ürünleri ve Hayvansal Mamuller	215.149	228.077	6,0	1,4	2.304.162	2.196.997	-4,7	1,4
C. AĞAÇ VE ORMAN ÜRÜNLERİ	521.157	522.803	0,3	3,2	5.006.216	4.992.846	-0,3	3,3
Mobilya,Kağıt ve Orman Ürünleri	521.157	522.803	0,3	3,2	5.006.216	4.992.846	-0,3	3,3
II. SANAYİ	12.094.493	12.222.166	1,1	76,0	126.692.199	114.379.652	-9,7	75,4
A. TARIMA DAYALI İŞLENMİŞ ÜRÜNLER	1.050.209	1.068.117	1,7	6,6	11.180.699	10.057.197	-10,0	6,6
Tekstil ve Hammaddeleri	674.307	705.864	4,7	4,4	7.321.482	6.518.455	-11,0	4,3
Deri ve Deri Mamulleri	124.237	104.496	-15,9	0,6	1.551.123	1.223.618	-21,1	0,8
Halı	251.664	257.758	2,4	1,6	2.308.093	2.315.124	0,3	1,5
B. KİMYEVİ MADDELER VE MAM.	1.813.159	1.638.294	-9,6	10,2	18.774.377	16.465.973	-12,3	10,9
Kimyevi Maddeler ve Mamulleri	1.813.159	1.638.294	-9,6	10,2	18.774.377	16.465.973	-12,3	10,9
C. SANAYİ MAMULLERİ	9.231.125	9.515.755	3,1	59,1	96.737.123	87.856.482	-9,2	57,9
Hazırgiyim ve Konfeksiyon	1.537.168	1.523.645	-0,9	9,5	16.370.249	15.488.797	-5,4	10,2
Otomotiv Endüstrisi	2.690.139	2.698.269	0,3	16,8	28.049.243	22.752.399	-18,9	15,0
Gemi ve Yat	162.196	223.266	37,7	1,4	931.165	1.186.886	27,5	0,8
Elektrik Elektronik	1.013.035	1.112.631	9,8	6,9	10.262.227	9.836.453	-4,1	6,5
Makine ve Aksamları	682.990	694.521	1,7	4,3	7.092.585	6.709.160	-5,4	4,4
Demir ve Demir Dışı Metaller	689.664	763.216	10,7	4,7	7.448.876	7.436.219	-0,2	4,9
Çelik	989.897	1.227.733	24,0	7,6	12.704.890	11.312.574	-11,0	7,5
Çimento Cam Seramik ve Toprak Ürünleri	301.613	319.176	5,8	2,0	3.235.371	3.407.146	5,3	2,2
Mücevher	376.584	312.331	-17,1	1,9	3.804.878	3.459.794	-9,1	2,3
Savunma ve Havacılık Sanayii	360.283	191.547	-46,8	1,2	2.452.046	2.000.036	-18,4	1,3
İklimlendirme Sanayii	419.045	440.332	5,1	2,7	4.285.521	4.176.675	-2,5	2,8
Diğer Sanayi Ürünleri	8.512	9.087	6,8	0,1	100.073	90.343	-9,7	0,1
III. MADENCİLİK	370.700	433.404	16,9	2,7	3.942.089	3.793.718	-3,8	2,5
Madencilik Ürünleri	370.700	433.404	16,9	2,7	3.942.089	3.793.718	-3,8	2,5
T O P L A M (TİM*)	14.818.510	14.968.739	1,0	93,0	151.749.693	139.947.032	-7,8	92,2
İhracatçı Birlikleri Kaydından Muaf İhracat ile Antrepo ve Serbest Bölgeler Farkı	1.424.140	1.118.802	-21,4	7,0	13.696.310	11.757.087	-14,2	7,8
GENEL İHRACAT TOPLAMI	16.242.650	16.087.540	-1,0	100,0	165.446.003	151.704.119	-8,3	100,0

2020 YILI İHRACATIMIZDA İLK 20 ÜLKE (1.000 \$)

	ÜLKE	OCAK	ŞUBAT	MART	NİSAN	MAYIS	HAZİRAN	TEMMUZ	AĞUSTOS	EYLÜL	EKİM	KASIM	KÜMÜLATİF	% PAY
1.	ALMANYA	1.268.406	1.196.188	1.160.094	796.828	847.276	1.177.888	1.298.069	1.085.284	1.349.636	1.458.336	1.349.761	12.987.767	9,28
2.	BİRLEŞİK KRALLIK	833.383	827.726	772.640	339.374	532.641	872.294	922.864	712.802	1.107.311	1.443.826	1.068.715	9.433.576	6,74
3.	ABD	639.829	663.130	686.421	594.860	496.455	713.282	814.949	667.725	859.649	891.135	835.390	7.862.825	5,62
4.	İTALYA	842.185	715.177	507.153	375.670	373.253	599.566	586.903	462.814	755.127	822.969	740.772	6.781.589	4,85
5.	IRAK	621.803	630.159	372.886	459.390	502.649	580.982	608.690	549.060	686.098	786.982	749.961	6.548.661	4,68
6.	FRANSA	617.975	602.244	459.851	224.991	400.449	572.948	658.484	452.739	671.982	708.814	681.106	6.051.582	4,32
7.	İSPANYA	588.887	612.058	465.214	287.856	250.924	438.734	597.378	554.161	665.287	693.703	588.417	5.742.620	4,10
8.	HOLLANDA	470.861	410.959	444.996	262.601	310.199	361.840	452.856	392.934	401.945	431.809	450.486	4.391.487	3,14
9.	İSRAİL	365.168	376.650	389.640	240.840	259.511	377.811	390.410	349.667	420.739	456.979	445.655	4.073.071	2,91
10.	RUSYA	331.830	367.102	309.680	188.731	221.631	366.365	376.137	277.949	339.907	406.615	541.724	3.727.671	2,66
11.	ROMANYA	328.697	317.574	323.589	172.024	215.411	319.335	335.098	257.983	418.402	369.283	343.664	3.401.060	2,43
12.	BELÇİKA	309.156	314.323	248.497	154.922	253.622	281.378	290.559	254.490	304.272	335.755	302.811	3.049.785	2,18
13.	POLONYA	270.083	291.876	262.297	152.888	178.049	229.737	282.000	237.881	380.368	381.662	329.014	2.995.854	2,14
14.	MISIR	273.928	292.483	263.776	208.177	172.857	216.468	242.692	187.147	236.165	253.198	269.276	2.616.167	1,87
15.	ÇİN	204.657	143.215	184.774	213.086	187.615	218.184	237.205	196.468	267.635	265.282	283.583	2.401.704	1,72
16.	SUUDİ ARABİSTAN	221.911	290.497	298.676	200.947	139.505	212.459	257.146	197.063	214.371	198.181	101.960	2.332.716	1,67
17.	BULGARİSTAN	202.665	191.928	186.387	141.316	152.864	207.900	219.048	192.872	243.274	252.546	232.938	2.223.738	1,59
18.	FAS	174.656	206.949	197.426	59.913	87.324	153.816	176.880	137.107	196.264	172.619	187.337	1.750.291	1,25
19.	BAE	220.672	184.313	175.153	170.080	94.946	143.620	132.097	138.545	124.614	182.383	180.053	1.746.476	1,25
20.	AZERBAJCAN	117.959	126.610	132.461	129.484	166.631	139.903	134.662	145.078	216.611	232.606	169.419	1.711.423	1,22
İlk 20 Ülke Toplam													91.830.062	65,62
Genel Toplam													139.947.032	100,00

2019-2020 ÜLKELERE GÖRE İHRACAT DEĞİŞİMLERİ (1000 USD)

#	ÜLKE	KASIM 2019	KASIM 2020	DEĞİŞİM (%)	2019 11 AY TOP.	2020 11 AY TOP.	DEĞİŞİM (%)	2019 PAY (%)	2020 PAY (%)
1.	ALMANYA	1.353.412	1.349.761	-0,27%	13.786.452	12.987.767	-5,79%	9,08%	9,28%
2.	BİRLEŞİK KRALLIK	907.668	1.068.715	17,74%	9.905.211	9.433.576	-4,76%	6,52%	6,74%
3.	ABD	645.809	835.390	29,36%	7.242.779	7.862.825	8,56%	4,77%	5,62%
4.	İTALYA	833.355	740.772	-11,11%	8.554.793	6.781.589	-20,73%	5,63%	4,85%
5.	IRAK	750.718	749.961	-0,10%	6.954.460	6.548.661	-5,84%	4,58%	4,68%
6.	FRANSA	635.287	681.106	7,21%	6.949.678	6.051.582	-12,92%	4,58%	4,32%
7.	İSPANYA	627.915	588.417	-6,29%	7.100.095	5.742.620	-19,12%	4,67%	4,10%
8.	HOLLANDA	523.888	450.486	-14,01%	4.984.744	4.391.487	-11,90%	3,28%	3,14%
9.	İSRAİL	380.541	445.655	17,11%	3.937.250	4.073.071	3,45%	2,59%	2,91%
10.	RUSYA	413.892	541.724	30,89%	3.506.089	3.727.671	6,32%	2,31%	2,66%
11.	ROMANYA	352.187	343.664	-2,42%	3.596.210	3.401.060	-5,43%	2,37%	2,43%
12.	BELÇİKA	259.565	302.811	16,66%	2.960.287	3.049.785	3,02%	1,95%	2,18%
13.	POLONYA	297.919	329.014	10,44%	3.081.064	2.995.854	-2,77%	2,03%	2,14%
14.	MISIR	298.394	269.276	-9,76%	2.943.184	2.616.167	-11,11%	1,94%	1,87%
15.	ÇİN	245.841	283.583	15,35%	2.366.897	2.401.704	1,47%	1,56%	1,72%
16.	SUUDİ ARABİSTAN	217.033	101.960	-53,02%	2.857.559	2.332.716	-18,37%	1,88%	1,67%
17.	BULGARİSTAN	238.986	232.938	-2,53%	2.334.613	2.223.738	-4,75%	1,54%	1,59%
18.	FAS	206.260	187.337	-9,17%	2.008.095	1.750.291	-12,84%	1,32%	1,25%
19.	BAE	255.791	180.053	-29,61%	2.179.687	1.746.476	-19,87%	1,44%	1,25%
20.	AZERBAJCAN	157.499	169.419	7,57%	1.429.163	1.711.423	19,75%	0,94%	1,22%
İlk 20 Ülke Toplam					98.678.310	91.830.062	-6,94%	64,97%	65,62%
Genel Toplam					151.883.927	139.947.032	-7,86%	100,00%	100,00%

TÜRKİYE İHRACATINDA İLK 10 ÜLKE / TEDARİKÇİ İLLER

(2020 OCAK-KASIM KÜMÜLATİF)

#	ALMANYA	BİRLEŞİK KRALLIK	ABD	İTALYA	IRAK	FRANSA	İSPANYA	HOLLANDA	İSRAİL	RUSYA
1	İSTANBUL	İSTANBUL	İSTANBUL	İSTANBUL	İSTANBUL	İSTANBUL	İSTANBUL	İSTANBUL	İSTANBUL	İSTANBUL
2	BURSA	KOCAELI	GAZIANTEP	BURSA	GAZIANTEP	BURSA	BURSA	KOCAELI	BURSA	KOCAELI
3	İZMİR	MANISA	ANKARA	KOCAELI	MARDIN	KOCAELI	KOCAELI	İZMİR	SAKARYA	İZMİR
4	KOCAELI	İZMİR	İZMİR	İZMİR	ŞIRNAK	SAKARYA	İZMİR	BURSA	İZMİR	MERSİN
5	MANISA	BURSA	BURSA	ANKARA	ANKARA	MANISA	SAKARYA	ANKARA	GAZIANTEP	BURSA
6	ANKARA	SAKARYA	KOCAELI	MANISA	MERSİN	İZMİR	MANISA	DENİZLİ	DENİZLİ	HATAY
7	DENİZLİ	DENİZLİ	DENİZLİ	SAKARYA	ADANA	ANKARA	HATAY	GAZIANTEP	KOCAELI	ANKARA
8	SAKARYA	GAZIANTEP	ESKİŞEHİR	GAZIANTEP	KONYA	DENİZLİ	ANKARA	ADANA	ANKARA	TRABZON
9	GAZIANTEP	ANKARA	SAKARYA	TRABZON	KAYSERİ	ESKİŞEHİR	ADANA	MANISA	HATAY	YALOVA
10	TEKİRDAĞ	KAYSERİ	KONYA	DENİZLİ	BURSA	GAZIANTEP	DENİZLİ	SAMSUN	KAYSERİ	SAKARYA
11	ADANA	ADANA	KAYSERİ	K.MARAŞ	HATAY	TRABZON	GAZIANTEP	ANTALYA	MANISA	ANTALYA
12	KAYSERİ	KONYA	MANISA	HATAY	İZMİR	ADANA	AYDIN	SAKARYA	MERSİN	KONYA
13	KONYA	HATAY	ADANA	AYDIN	BALIKESİR	KAYSERİ	TEKİRDAĞ	HATAY	KONYA	MANISA
14	ANTALYA	ANTALYA	SAMSUN	KAYSERİ	KOCAELI	KONYA	ISPARTA	DÜZCE	ADANA	GAZIANTEP
15	TRABZON	TEKİRDAĞ	TEKİRDAĞ	KONYA	DIYARBAKIR	TEKİRDAĞ	ZONGULDAK	KAYSERİ	MUĞLA	ADANA
16	MERSİN	ÇANKIRI	AFYON	ADANA	MANISA	AYDIN	KONYA	MUĞLA	AYDIN	MUĞLA
17	ESKİŞEHİR	MERSİN	AYDIN	ZONGULDAK	DENİZLİ	AFYON	KÜTAHYA	KONYA	KÜTAHYA	SAMSUN
18	K.MARAŞ	MUĞLA	MERSİN	TEKİRDAĞ	KARAMAN	DÜZCE	ESKİŞEHİR	GİRESUN	BALIKESİR	K.MARAŞ
19	ORDU	ESKİŞEHİR	MUĞLA	GİRESUN	MALATYA	ISPARTA	K.MARAŞ	TRABZON	SAMSUN	RİZE
20	GİRESUN	ZONGULDAK	ANTALYA	MUĞLA	ŞANLIURFA	ANTALYA	KAYSERİ	MERSİN	OSMANIYE	KAYSERİ

2.

TÜRKİYE İHRACATI

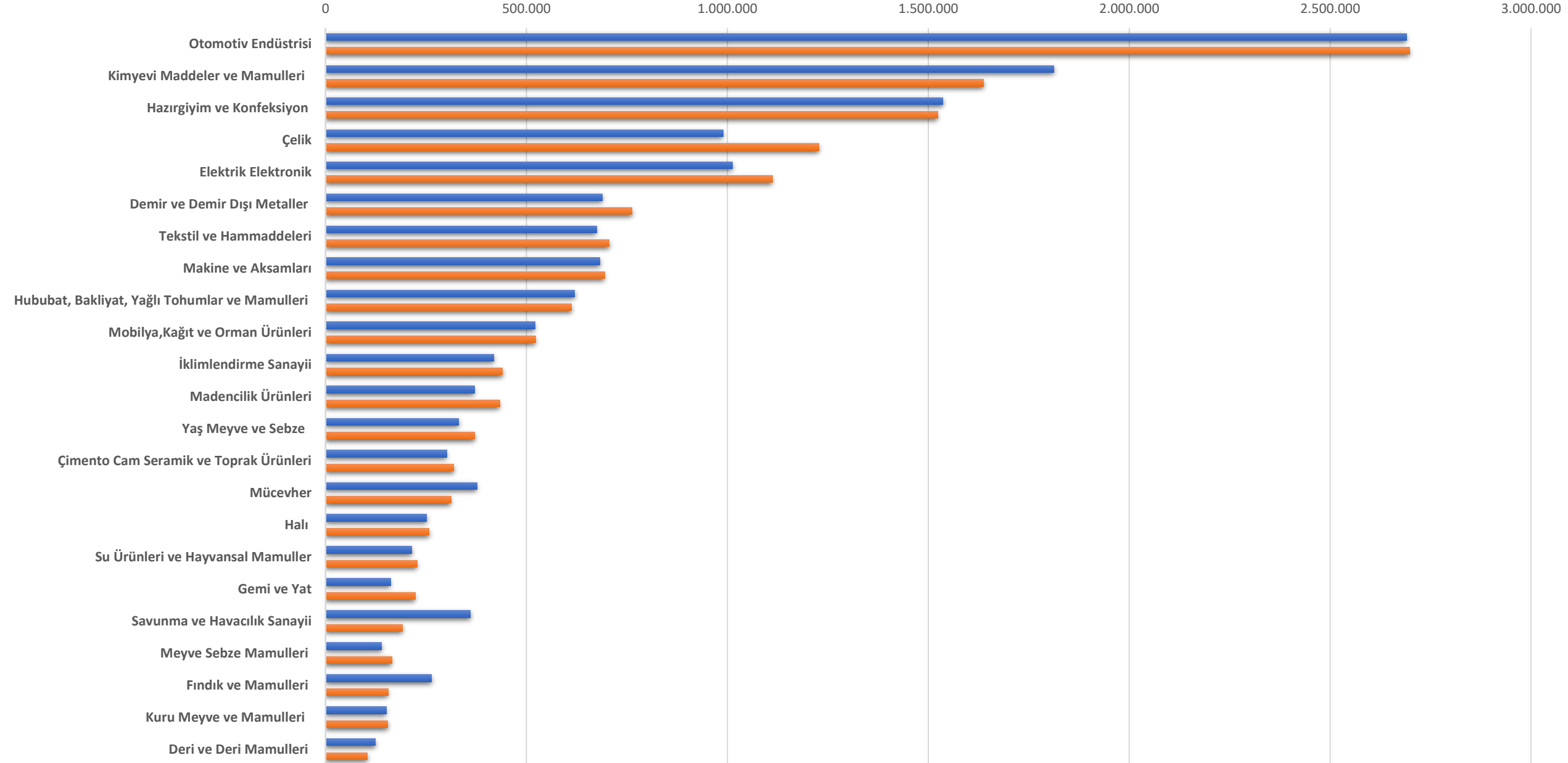
SEKTÖRLER

SEKTÖREL BAZDA İHRACAT RAKAMLARI -1.000 \$

SEKTÖRLER	1 - 30 KASIM				1 OCAK - 30 KASIM			
	2019	2020	Değişim ('20/'19)	Pay(20) (%)	2019	2020	Değişim ('20/'19)	Pay(20) (%)
1 Otomotiv Endüstrisi	2.690.139	2.698.269	0,3	16,8	28.049.243	22.752.399	-18,9	15,0
2 Kimyevi Maddeler ve Mamulleri	1.813.159	1.638.294	-9,6	10,2	18.774.377	16.465.973	-12,3	10,9
3 Hazırgiyim ve Konfeksiyon	1.537.168	1.523.645	-0,9	9,5	16.370.249	15.488.797	-5,4	10,2
4 Çelik	989.897	1.227.733	24,0	7,6	12.704.890	11.312.574	-11,0	7,5
5 Elektrik Elektronik	1.013.035	1.112.631	9,8	6,9	10.262.227	9.836.453	-4,1	6,5
6 Demir ve Demir Dışı Metaller	689.664	763.216	10,7	4,7	7.448.876	7.436.219	-0,2	4,9
7 Tekstil ve Hammaddeleri	674.307	705.864	4,7	4,4	7.321.482	6.518.455	-11,0	4,3
8 Makine ve Aksamları	682.990	694.521	1,7	4,3	7.092.585	6.709.160	-5,4	4,4
9 Hububat, Bakliyat, Yağlı Tohumlar ve Mamulleri	620.370	612.403	-1,3	3,8	6.158.602	6.532.204	6,1	4,3
10 Mobilya,Kağıt ve Orman Ürünleri	521.157	522.803	0,3	3,2	5.006.216	4.992.846	-0,3	3,3
11 İklimlendirme Sanayii	419.045	440.332	5,1	2,7	4.285.521	4.176.675	-2,5	2,8
12 Madencilik Ürünleri	370.700	433.404	16,9	2,7	3.942.089	3.793.718	-3,8	2,5
13 Yaş Meyve ve Sebze	331.627	371.602	12,1	2,3	1.910.514	2.326.231	21,8	1,5
14 Çimento Cam Seramik ve Toprak Ürünleri	301.613	319.176	5,8	2,0	3.235.371	3.407.146	5,3	2,2
15 Mücevher	376.584	312.331	-17,1	1,9	3.804.878	3.459.794	-9,1	2,3
16 Halı	251.664	257.758	2,4	1,6	2.308.093	2.315.124	0,3	1,5
17 Su Ürünleri ve Hayvansal Mamuller	215.149	228.077	6,0	1,4	2.304.162	2.196.997	-4,7	1,4
18 Gemi ve Yat	162.196	223.266	37,7	1,4	931.165	1.186.886	27,5	0,8
19 Savunma ve Havacılık Sanayii	360.283	191.547	-46,8	1,2	2.452.046	2.000.036	-18,4	1,3
20 Meyve Sebze Mamulleri	139.252	165.002	18,5	1,0	1.420.797	1.532.795	7,9	1,0
21 Fındık ve Mamulleri	264.184	156.126	-40,9	1,0	1.841.370	1.774.007	-3,7	1,2
22 Kuru Meyve ve Mamulleri	151.255	154.899	2,4	1,0	1.293.906	1.273.790	-1,6	0,8
23 Deri ve Deri Mamulleri	124.237	104.496	-15,9	0,6	1.551.123	1.223.618	-21,1	0,8
24 Tütün	75.957	68.067	-10,4	0,4	827.546	810.748	-2,0	0,5
25 Zeytin ve Zeytinyağı	25.258	25.232	-0,1	0,2	255.923	241.037	-5,8	0,2
26 Diğer Sanayi Ürünleri	8.512	9.087	6,8	0,1	100.073	90.343	-9,7	0,1
27 Süs Bitkileri ve Mam.	9.107	8.960	-1,6	0,1	96.371	93.008	-3,5	0,1
T O P L A M (TİM*)	14.818.510	14.968.739	1,0	93,0	151.749.693	139.947.032	-7,8	92,2
İhracatçı Birlikleri Kaydından Muaf İhracat ile Antrepo ve Serbest Bölgeler Farkı	1.424.140	1.118.802	-21,4	7,0	13.696.310	11.757.087	-14,2	7,8
GENEL İHRACAT TOPLAMI	16.242.650	16.087.540	-1,0	100,0	165.446.003	151.704.119	-8,3	100,0

TÜRKİYE-SEKTÖREL BAZDA İHRACAT RAKAMLARI - 1.000 \$

■ KASIM 2019 ■ KASIM 2020



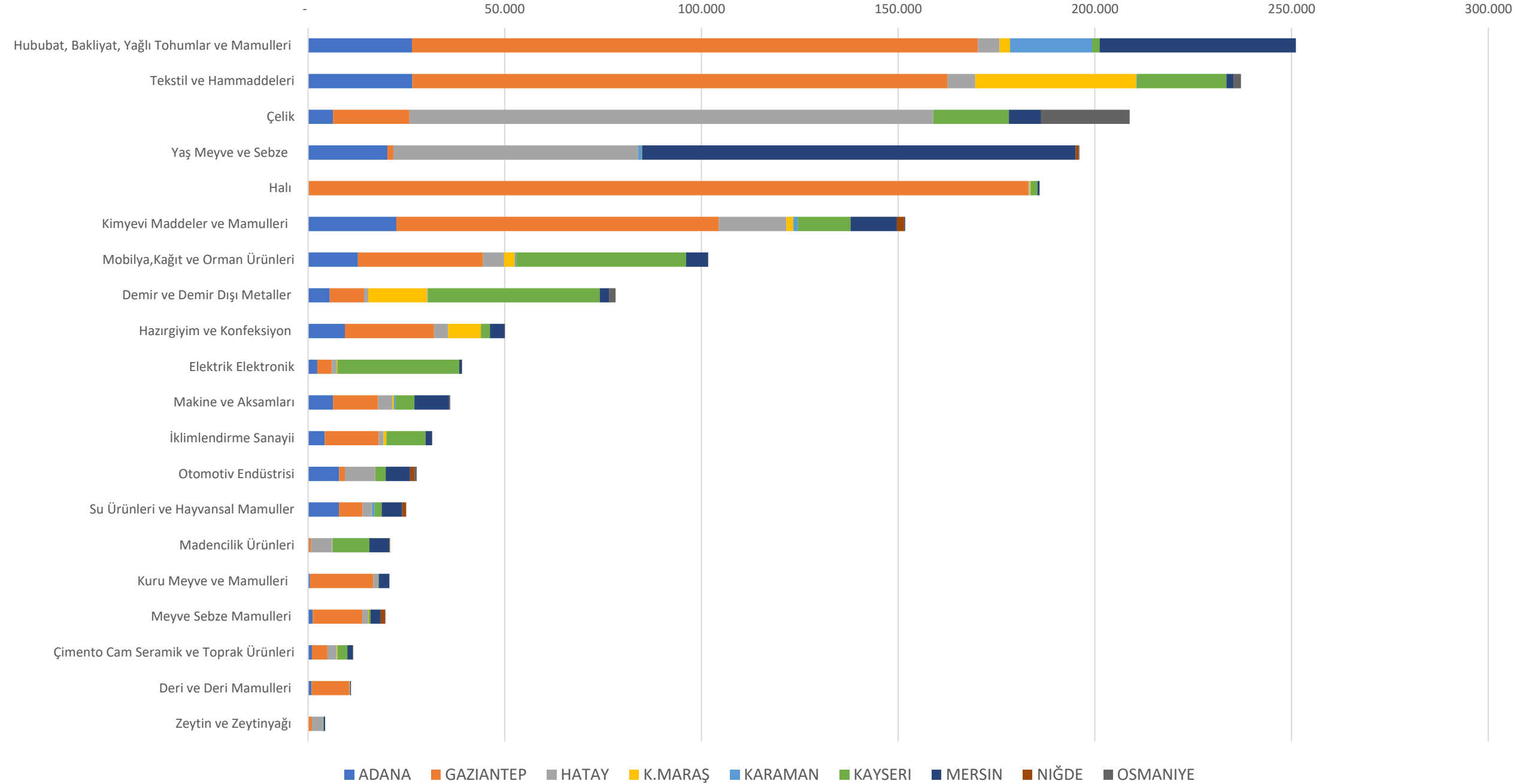
3.

BÖLGESEL KARŞILAŞTIRMALAR

KASIM 2020 SEKTÖRLER KARŞILAŞTIRMASI (BÖLGESEL) - 1000 USD

SEKTÖRLER	ADANA	GAZİANTEP	HATAY	K.MARAŞ	KARAMAN	KAYSERİ	MERSİN	NİĞDE	OSMANİYE	Genel Toplam
Hububat, Bakliyat, Yağlı Tohumlar ve Mamulleri	26.419	143.857	5.497	2.694	20.827	1.925	49.864	-	47	251.129
Tekstil ve Hammaddeleri	26.524	136.047	7.000	40.924	83	22.881	1.800	-	1.864	237.122
Çelik	6.375	19.392	133.094	79	11	19.210	8.178	2	22.511	208.851
Yaş Meyve ve Sebze	20.171	1.535	62.222	1	858	122	110.216	748	205	196.078
Halı	189	182.818	367	270	23	1.762	494	0	-	185.923
Kimyevi Maddeler ve Mamulleri	22.468	81.971	17.141	1.787	1.066	13.458	11.771	1.882	296	151.840
Mobilya,Kağıt ve Orman Ürünleri	12.690	31.809	5.350	2.771	340	43.128	5.595	20	-	101.703
Demir ve Demir Dışı Metaller	5.541	8.719	1.074	14.967	151	43.709	2.406	19	1.577	78.162
Hazırgiyim ve Konfeksiyon	9.380	22.625	3.599	8.339	13	2.270	3.760	2	16	50.005
Elektrik Elektronik	2.374	3.683	1.185	194	41	30.951	679	9	-	39.116
Makine ve Aksamları	6.339	11.458	3.605	388	400	4.846	8.865	41	198	36.140
İklimlendirme Sanayii	4.256	13.735	1.230	723	1	9.923	1.566	24	146	31.605
Otomotiv Endüstrisi	7.894	1.458	7.694	2	51	2.643	6.174	1.121	574	27.612
Su Ürünleri ve Hayvansal Mamuller	7.877	5.982	2.355	30	692	1.799	5.198	1.046	-	24.979
Madencilik Ürünleri	225	570	5.241	76	129	9.363	5.073	73	130	20.881
Kuru Meyve ve Mamulleri	492	16.070	1.293	16	1	104	2.696	-	36	20.709
Meyve Sebze Mamulleri	1.213	12.610	1.511	108	1	467	2.552	1.156	57	19.676
Çimento Cam Seramik ve Toprak Ürünleri	994	3.969	2.327	155	11	2.563	1.382	48	0	11.449
Deri ve Deri Mamulleri	892	9.587	169	0	-	20	194	34	-	10.897
Zeytin ve Zeytinyağı	27	986	2.882	3	53	15	403	-	-	4.368
Fındık ve Mamulleri	125	1.045	743	10	-	-	2.431	-	-	4.354
Savunma ve Havacılık Sanayii	765	63	-	-	-	76	33	-	-	936
Tütün	-	-	15	-	-	-	610	-	-	625
Süs Bitkileri ve Mam.	282	67	50	-	5	-	74	-	-	477
Diğer Sanayi Ürünleri	61	57	56	-	1	1	27	-	-	203
Mücevher	2	0	-	108	-	0	1	-	-	111
Gemi ve Yat	-	19	3	-	-	-	49	-	-	71
Genel Toplam	163.577	710.130	265.703	73.645	24.758	211.235	232.090	6.224	27.660	1.715.021

KASIM 2020 SEKTÖRLER KARŞILAŞTIRMASI (BÖLGESEL) - 1000 USD



4.

ADANA İHRACATI

KASIM 2020 ADANA İHRACATI - GELİŞMELER

Adana ihracatı 2020 yılı Kasım ayında 163 milyon 577 bin dolar ile Türkiye’de 14. sırada yer alırken, 2020 yılının ilk 11 ayı toplamına bakıldığında yine 14. sırada olduğu görülmektedir.

Tekstil ve Hammaddeleri sektörü Adana Kasım ayı ihracatında ilk sırada yer alırken, Hububat, Bakliyat, Yağlı Tohumlar ve Mamulleri 2., Kimyevi Maddeler ve Mamulleri sektörü 3. oldu.

Hacmi 1 milyon dolardan büyük olan sektörler içerisinde *en fazla artış görülen sektör %27,95 ile Hububat, Bakliyat, Yağlı Tohumlar ve Mamulleri Sektörü olurken, %14,39 ile Mobilya, Kağıt ve Orman Ürünleri ve %4,8 ile Makine ve Aksamları Sektörü bu sektörü takip etmiştir.*

İlimiz 2020 yılı Kasım ayında Türkiye ihracatında %1,09 oranında pay aldı. (2020 yılı Ekim ayında %1,06 pay almıştı.)

Hububat, Bakliyat, Yağlı Tohumlar ve Mamulleri	27,95%
Mobilya, Kağıt ve Orman Ürünleri	14,39%
Makine ve Aksamları	4,80%
Kimyevi Maddeler ve Mamulleri	2,81%

#	ÜLKE	2020/11 PAY
1	IRAK	14,74%
2	ALMANYA	6,98%
3	RUSYA FEDERASYONU	6,85%
4	İTALYA	4,21%
5	ABD	3,99%
6	BİRLEŞİK KRALLIK	3,14%
7	SURİYE	2,74%
8	İSRAİL	2,73%
9	İSPANYA	2,69%
10	İRAN	2,68%

TÜRKİYE VE ADANA İHRACATI KARŞILAŞTIRMALI ÖZETİ (1.000\$)

	TÜRKİYE İHRACATI*				ADANA İHRACATI				
	2018	2019	2020	19-20 Değişim (%)	2018	2019	2020	19-20 Değişim (%)	2020 Pay (%)
OCAK	12.434.098	13.179.708	13.908.947	5,53%	151.145	160.777	159.292	-0,92%	1,15%
ŞUBAT	12.889.416	13.182.824	13.420.069	1,80%	141.840	147.443	153.135	3,86%	1,14%
MART	15.553.245	14.960.104	12.411.549	-17,03%	177.597	163.425	151.897	-7,05%	1,22%
NİSAN	13.507.642	14.035.092	8.351.333	-40,05%	158.311	158.033	111.916	-29,18%	1,34%
MAYIS	13.955.968	15.467.790	8.974.564	-42,00%	181.399	180.032	118.803	-34,01%	1,32%
HAZİRAN	12.550.611	10.568.793	12.473.238	18,00%	142.111	116.950	168.956	44,47%	1,35%
TEMMUZ	13.633.304	14.691.737	13.828.263	-5,88%	160.080	167.861	160.455	-4,41%	1,16%
AĞUSTOS	12.331.984	12.050.626	11.432.260	-5,13%	167.289	137.121	140.730	2,63%	1,23%
EYLÜL	13.973.982	14.007.974	14.919.659	6,51%	156.518	152.938	156.917	2,60%	1,05%
EKİM	15.279.578	15.173.256	16.061.280	5,85%	199.533	190.932	170.292	-10,81%	1,06%
KASIM	15.031.303	14.818.510	14.968.739	1,01%	196.295	178.457	163.577	-8,34%	1,09%

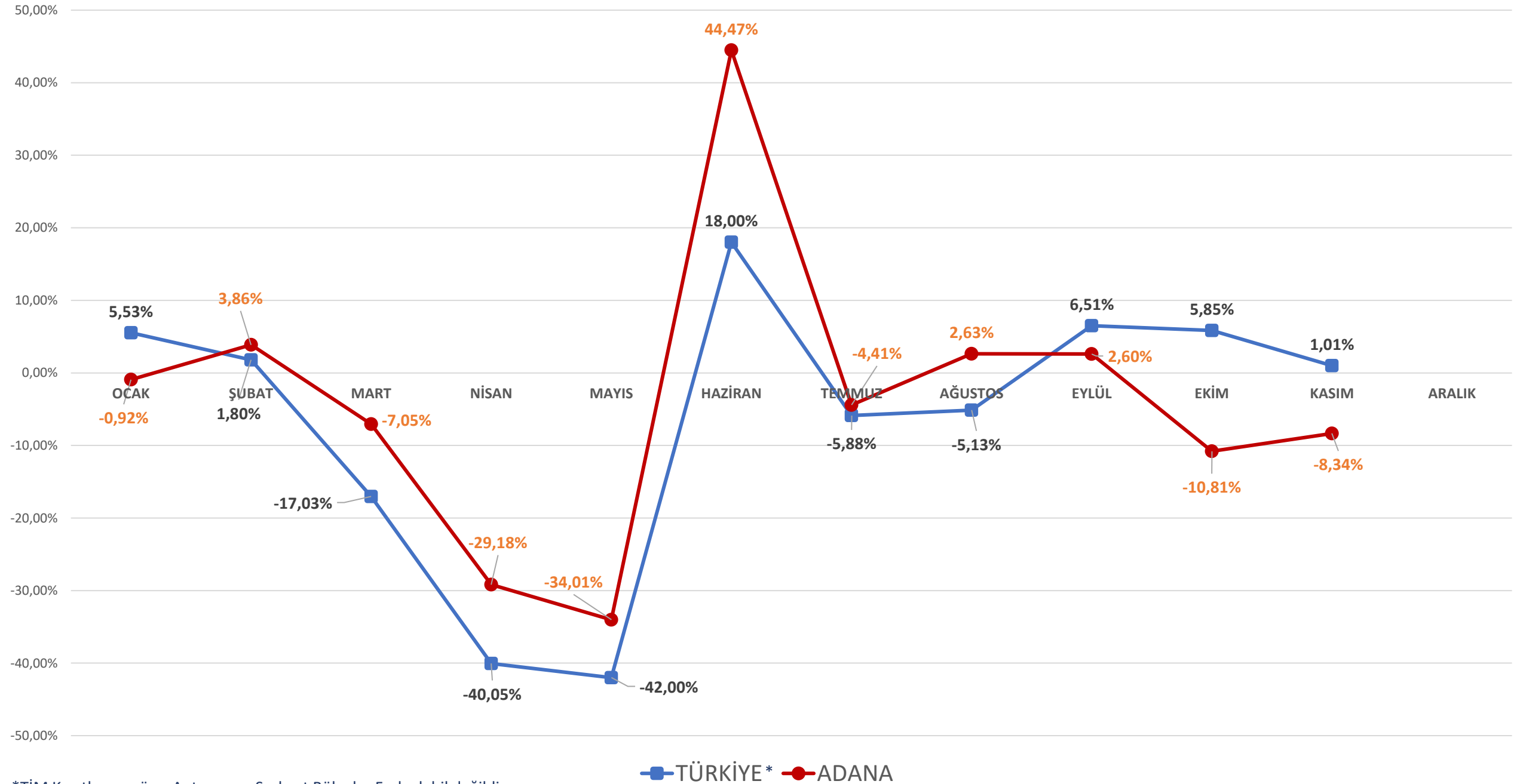
*TİM Kayıtlarına göre; Antrepo ve Serbest Bölgeler Farkı dahil değildir.

Adana, 2020 yılında Türkiye geneli ihracattan aldığı pay %1,05 ile en az Eylül ayında ve %1,35 ile en fazla Haziran ayında gerçekleşmiştir.
Adana'nın Türkiye ihracatındaki payı Kasım 2020'de %1,09 olmuştur.

Kasım 2020 döneminde bir önceki yılın aynı dönemine göre Türkiye ihracatının %1,01 oranında artmasına karşılık Adana ihracatı %8,34 oranında azalmıştır. **Adana Kasım 2020'de iller sıralamasında 14. sırada yer almıştır.**

2020 yılının Ocak-Kasım döneminde ise Türkiye'nin toplam ihracatı 140 milyar dolar ve **Adana ihracatı 1 milyar 651 milyon dolar olmuştur. Adana'nın 11 aylık kümülatif payı %1,18'dir.**

2019-2020 AYLARA GÖRE İHRACAT DEĞİŞİM ORANLARI (%)



*TİM Kayıtlarına göre; Antrepo ve Serbest Bölgeler Farkı dahil değildir.

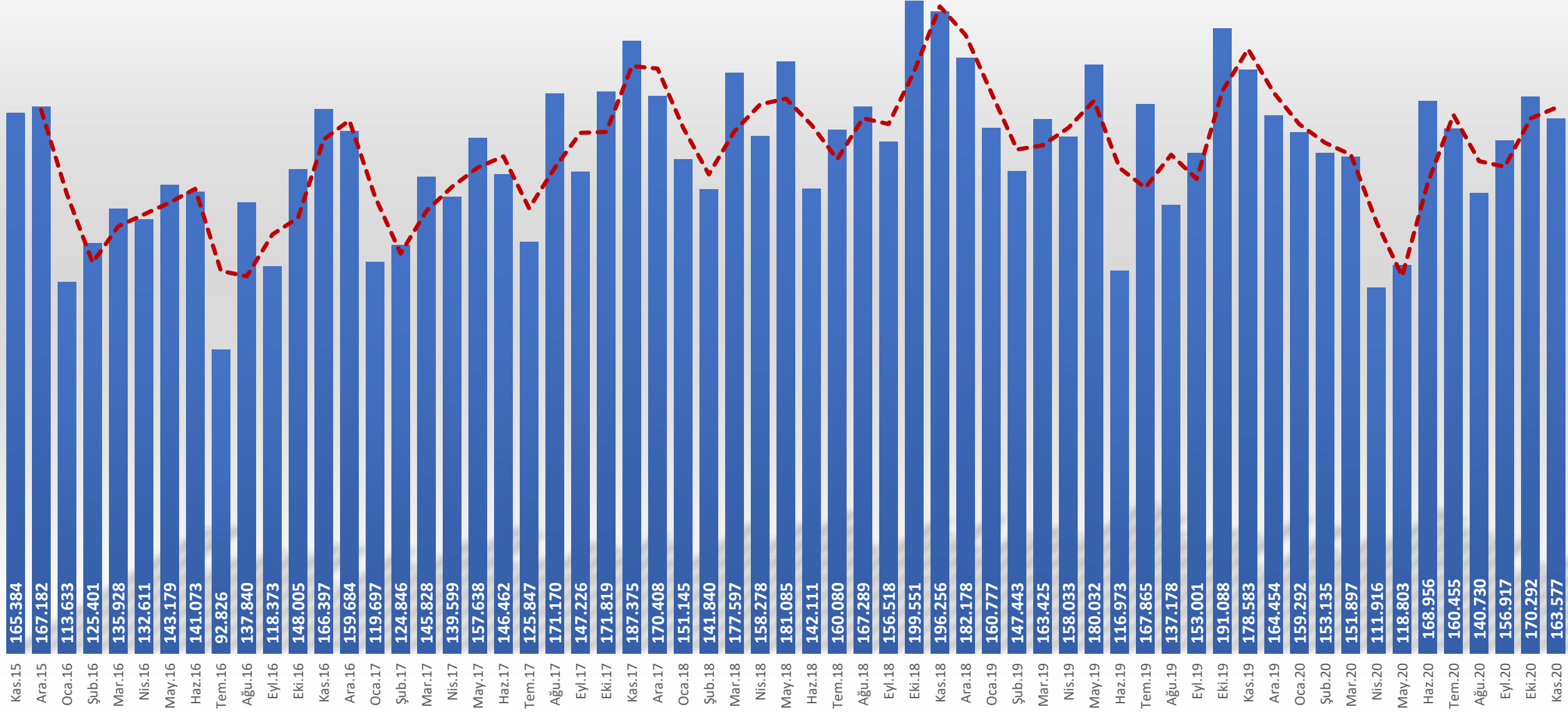
2020 İHRACATÇI FİRMALARIN KANUNİ MERKEZLERİ BAZINDA İHRACAT PERFORMANSI (1000 \$)

#	İLLER	OCAK	ŞUBAT	MART	NİSAN	MAYIS	HAZİRAN	TEMMUZ	AĞUSTOS	EYLÜL	EKİM	KASIM	KÜMÜLATİF	PAY %
1	İSTANBUL	5.582.265	5.755.904	5.241.256	3.650.520	3.813.703	5.380.183	6.007.750	5.144.745	6.383.627	6.981.864	6.186.667	60.128.484	42,97%
2	BURSA	1.170.526	1.297.457	1.097.268	436.247	574.426	929.884	1.154.180	861.494	1.273.409	1.454.766	1.319.418	11.569.076	8,27%
3	KOCAELI	1.289.284	1.050.343	1.042.814	455.167	624.843	866.928	939.784	776.733	1.223.462	1.324.497	1.258.013	10.851.867	7,75%
4	İZMİR	878.658	748.068	786.019	581.185	587.820	765.563	869.101	758.316	859.504	901.046	861.448	8.596.730	6,14%
5	GAZİANTEP	615.831	630.508	608.020	461.744	482.973	647.922	728.348	604.021	760.928	800.823	710.130	7.051.247	5,04%
6	ANKARA	619.044	597.218	600.633	551.060	548.868	673.697	663.602	573.167	755.758	698.574	689.977	6.971.596	4,98%
7	SAKARYA	509.409	503.990	301.737	36.016	171.704	381.377	395.152	154.889	479.996	500.218	453.152	3.887.641	2,78%
8	MANISA	271.466	309.908	323.429	246.912	252.518	322.441	361.917	317.957	405.409	451.788	439.266	3.703.010	2,65%
9	DENİZLİ	259.233	244.610	239.919	164.641	163.435	246.101	297.285	259.889	322.963	330.105	334.558	2.862.738	2,05%
10	HATAY	216.188	195.871	162.119	177.861	167.126	221.345	209.615	159.095	166.666	223.657	265.703	2.165.245	1,55%
11	MERSİN	184.543	169.366	148.832	139.131	133.873	161.048	127.514	117.233	161.072	211.976	232.090	1.786.677	1,28%
12	KAYSERİ	162.158	180.221	156.118	97.493	112.809	170.402	190.053	166.510	192.586	204.116	211.235	1.843.701	1,32%
13	KONYA	170.916	175.048	167.555	156.762	131.867	173.446	193.945	156.577	203.112	215.124	203.203	1.947.555	1,39%
14	ADANA	159.224	153.034	151.282	111.611	118.384	168.212	159.975	140.526	155.988	169.466	163.577	1.651.279	1,18%
15	ANTALYA	119.208	114.202	121.907	102.294	95.784	123.093	116.645	101.877	116.490	122.568	143.982	1.278.051	0,91%
16	YALOVA	56.408	63.196	21.670	3.351	41.746	4.256	61.604	27.790	6.115	4.779	104.859	395.773	0,28%
17	TRABZON	109.596	98.298	90.397	97.854	72.065	77.072	86.942	44.163	112.335	81.113	90.916	960.751	0,69%
18	TEKİRDAĞ	88.879	84.489	80.809	55.804	55.632	73.818	90.460	75.669	97.027	100.813	90.813	894.213	0,64%
19	MARDİN	66.081	65.082	63.389	51.545	47.291	70.549	80.570	84.837	90.513	95.285	88.803	803.944	0,57%
20	ESKİŞEHİR	89.313	85.763	89.317	49.048	47.482	69.483	74.474	68.715	77.054	87.118	86.302	824.070	0,59%
	İLK 20 İL	12.618.231	12.522.575	11.494.490	7.626.245	8.244.349	11.526.819	12.808.915	10.594.203	13.844.014	14.959.695	13.934.111	130.173.649	93,02%
	DİĞER İLLER	857.775	826.273	822.878	692.161	707.978	911.356	984.620	813.388	1.048.032	1.074.295	1.034.628	9.773.384	6,98%
	TOPLAM	13.476.006	13.348.849	12.317.368	8.318.407	8.952.327	12.438.175	13.793.534	11.407.591	14.892.047	16.033.990	14.968.739	139.947.032	100,00%

2015-2020 YILLARI ADANA AYLIK İHRACATI (x1000 USD)

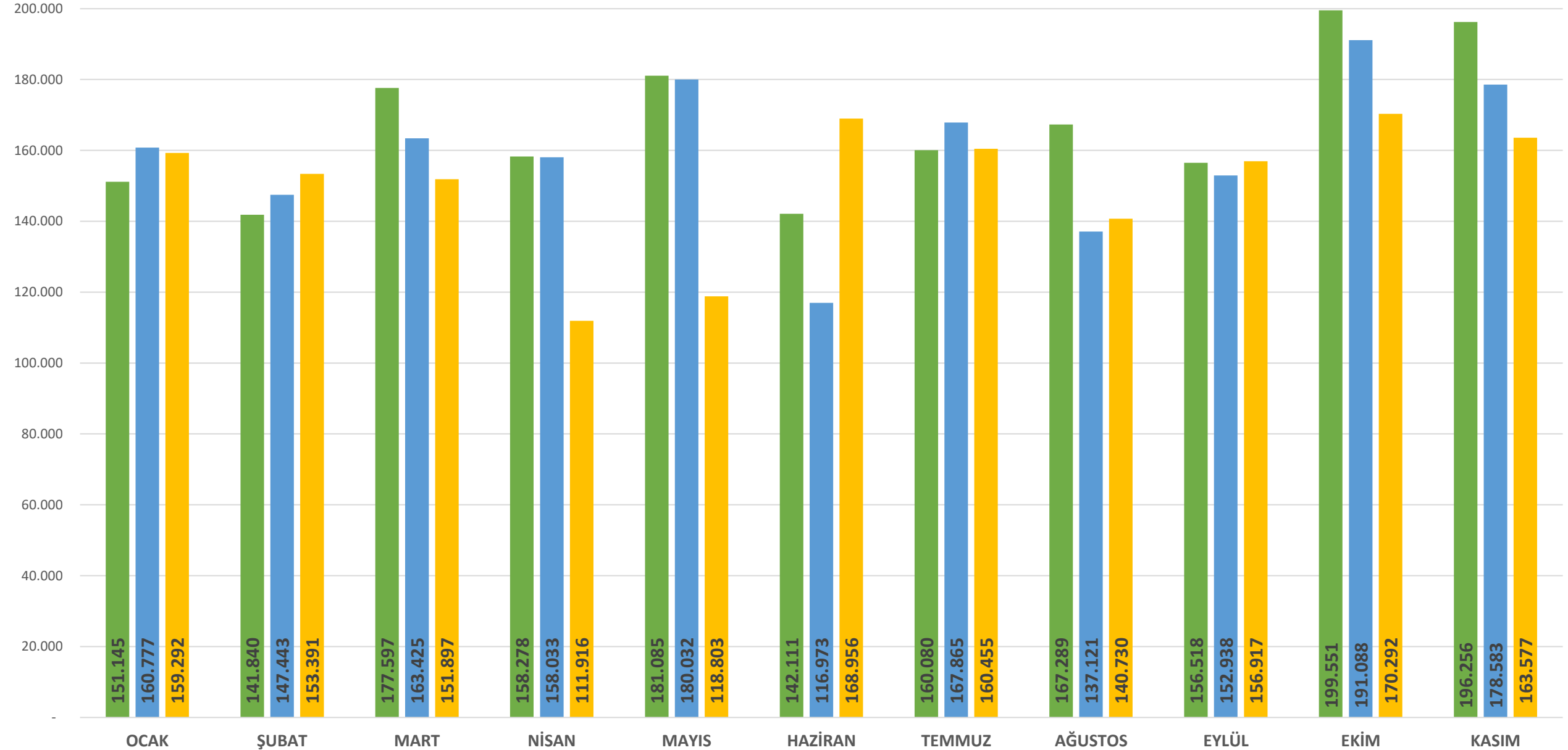
Aylık Ortalama (Kasım'15-Kasım'20)

➤ 153.183.000 \$



2015-2020 YILLARI ADANA İHRACATI-AYLIK KARŞILAŞTIRMALAR (x1000\$)

2018 2019 2020



ADANA SEKTÖRLER İHRACAT PERFORMANSI

Kasım 2020 Dönemi Adana İhracatı

- Kasım 2020'de Adana'dan yapılan ihracatta 26 milyon 524 bin dolar ile Tekstil ve Hammaddeleri ilk sırada yer almıştır. Bu sektörü 26 milyon 419 bin dolar Hububat, Bakliyat, Yağlı Tohumlar ve Mamulleri ve 22 milyon 468 bin dolar ile Kimyevi Maddeler ve Mamulleri sektörleri takip etmiştir.

Adana İhracatının Artış Gösterdiği Sektörler

- Söz konusu dönem için TİM'in iller bazında verilerini paylaştığı 27 sektörün 11'inde Adana ihracatının artış sağladığı görülmektedir. 1 milyon dolar ve üstünde performans gösteren ve en fazla artış görülen sektör %27,95 ile Hububat, Bakliyat, Yağlı Tohumlar ve Mamulleri Sektörü olurken, %14,39 ile Mobilya, Kâğıt ve Orman Ürünleri ve %4,8 ile Makine ve Aksamları Sektörü bu sektörü takip etmiştir.

Kasım İhracatında Sektörlerin Payları

- Adana Sektörler İhracat Performansı tablosunda görüleceği üzere 2020 Kasım döneminde ilk 6 sırada yer alan sektörler Adana ilinden yapılan ihracatın %71,92'lik kısmını gerçekleştirmiştir.

2020- 11 Ay

- Kasım ayında Tekstil ve Konfeksiyon, Kimya ile Gıda sektörlerinin alt kolları diğer sektörlerle oranla yüksek performans gösterirken, 2020'nin Ocak-Kasım dönemindeki kümülatif ihracatına bakıldığında yine aynı sektörlerin üst sıralarda yer aldığı görülmektedir.

ADANA SEKTÖRLER İHRACAT PERFORMANSI (x1000\$)

SEKTÖRLER	1 - 30 KASIM				1 OCAK - 30 KASIM			
	2019	2020	DEĞ.	PAY	2019	2020	DEĞ.	PAY
Tekstil ve Hammaddeleri	28.010	26.524	-5,30%	16,21%	288.474	267.190	-7,38%	16,18%
Hububat, Bakliyat, Yağlı Tohumlar ve Mamulleri	20.648	26.419	27,95%	16,15%	229.624	216.719	-5,62%	13,12%
Kimyevi Maddeler ve Mamulleri	21.853	22.468	2,81%	13,74%	287.125	264.682	-7,82%	16,03%
Yaş Meyve ve Sebze	21.646	20.171	-6,82%	12,33%	93.242	99.624	6,84%	6,03%
Mobilya,Kağıt ve Orman Ürünleri	11.094	12.690	14,39%	7,76%	96.450	100.554	4,26%	6,09%
Hazırgiyim ve Konfeksiyon	10.449	9.380	-10,23%	5,73%	140.269	208.345	48,53%	12,62%
Otomotiv Endüstrisi	14.622	7.894	-46,01%	4,83%	127.429	58.465	-54,12%	3,54%
Su Ürünleri ve Hayvansal Mamuller	10.192	7.877	-22,72%	4,82%	111.176	95.567	-14,04%	5,79%
Çelik	6.530	6.375	-2,37%	3,90%	70.527	70.336	-0,27%	4,26%
Makine ve Aksamları	6.049	6.339	4,80%	3,88%	72.260	66.032	-8,62%	4,00%
Demir ve Demir Dışı Metaller	5.645	5.541	-1,84%	3,39%	51.034	55.077	7,92%	3,34%
İklimlendirme Sanayii	5.838	4.256	-27,09%	2,60%	47.749	45.401	-4,92%	2,75%
Elektrik Elektronik	2.769	2.374	-14,26%	1,45%	29.995	31.861	6,22%	1,93%
Meyve Sebze Mamulleri	1.676	1.213	-27,64%	0,74%	16.085	18.024	12,05%	1,09%
Çimento Cam Seramik ve Toprak Ürünleri	6.926	994	-85,64%	0,61%	45.919	21.289	-53,64%	1,29%
Deri ve Deri Mamulleri	310	892	188,00%	0,55%	10.347	8.800	-14,95%	0,53%
Savunma ve Havacılık Sanayii	30	765	2445,18%	0,47%	2.344	4.694	100,25%	0,28%
Kuru Meyve ve Mamulleri	307	492	60,47%	0,30%	2.923	2.440	-16,51%	0,15%
Süs Bitkileri ve Mam.	214	282	31,28%	0,17%	4.294	3.827	-10,88%	0,23%
Madencilik Ürünleri	2.862	225	-92,13%	0,14%	20.307	8.154	-59,85%	0,49%
Halı	628	189	-69,88%	0,12%	3.663	2.042	-44,27%	0,12%
Fındık ve Mamulleri	108	125	16,52%	0,08%	1.044	843	-19,25%	0,05%
Diğer Sanayi Ürünleri	29	61	109,90%	0,04%	648	945	45,90%	0,06%
Zeytin ve Zeytinyağı	23	27	18,67%	0,02%	405	333	-17,81%	0,02%
Mücevher	-	2		0,00%	127	11	-91,19%	0,00%
Gemi ve Yat	-	-		0,00%	50	22	-55,01%	0,00%
Tütün	-	-		0,00%	66	-	-100,00%	0,00%
TOPLAM	178.457	163.577	-8,34%	100,00%	1.753.576	1.651.279	-5,83%	100,00%

ADANA SEKTÖRLER İHRACAT PERFORMANSI (x1000\$)

5.000

10.000

15.000

20.000

25.000

30.000

Tekstil ve Hammaddeleri

Hububat, Bakliyat, Yağlı Tohumlar ve Mamulleri

Kimyevi Maddeler ve Mamulleri

Yaş Meyve ve Sebze

Mobilya,Kağıt ve Orman Ürünleri

Hazırgiyim ve Konfeksiyon

Otomotiv Endüstrisi

Su Ürünleri ve Hayvansal Mamuller

Çelik

Makine ve Aksamları

Demir ve Demir Dışı Metaller

İklimlendirme Sanayii

Elektrik Elektronik

Meyve Sebze Mamulleri

Çimento Cam Seramik ve Toprak Ürünleri

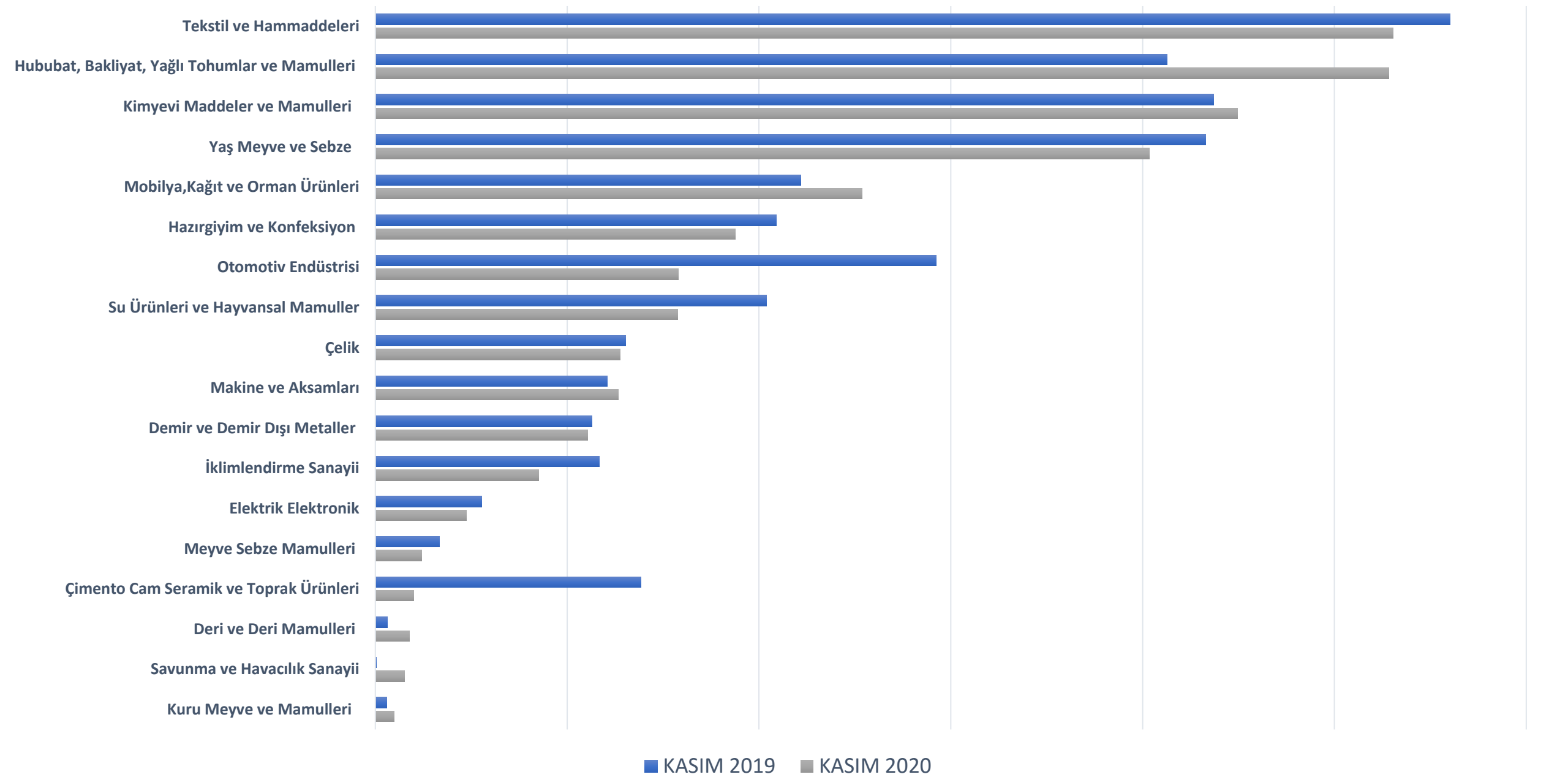
Deri ve Deri Mamulleri

Savunma ve Havacılık Sanayii

Kuru Meyve ve Mamulleri

■ KASIM 2019

■ KASIM 2020



ADANA ÜLKELER İHRACAT PERFORMANSI

Kasım 2020 Dönemi Adana İhracatı

- Kasım 2020 döneminde Adana ilinden yapılan ihracatta, Irak 24 milyon 118 bin dolar ile ilk sırada yer almıştır. Irak'ı 11 milyon 419 bin dolar ile Almanya ve 11 milyon 201 bin dolar ile Rusya takip etmiştir.*

İhracat Değişimleri

2019-2020 Yılları Kasım ayları karşılaştırıldığında ihracat yapılan ilk 20 ülke içerisinde 8 ülkeye ihracatın arttığı gözlemlenmiştir.

Adana İhracatının Artış Gösterdiği Ülkeler

Kasım 2020'de ihracat yapılan ilk 20 ülke içerisinde en büyük artış oranı yaklaşık 11,5 kat (%1043) artış İsveç'e ihracatta görülmüştür. İsveç'i %471 artış ile Özbekistan takip etmiştir. %96,08'lik artış oranı ile İtalya ve %71,2 ile Birleşik Arap Emirlikleri en çok artış gösteren ülkeler arasında 3. ve 4. sırada yer almıştır.

2020- 11 Ay

2020 yılı Ocak-Kasım ayında Adana'nın kümülatif ihracatında Irak %13,25 ile ilk sırada, %9,20 ile Almanya ikinci sırada ve %6,57 ile Hollanda üçüncü sıradadır.

2020 ADANA ÜLKELER İHRACAT PERFORMANSI (1.000USD)

#	ÜLKELER	1 - 30 KASIM				1 OCAK - 30 KASIM			
		2019	2020	DEĞ.	PAY (2020-11)	2019	2020	DEĞ.	PAY (2020)
1	IRAK	28.445	24.118	-15,21%	14,74%	264.481	218.786	-17,28%	13,25%
2	ALMANYA	8.966	11.419	27,35%	6,98%	140.795	151.900	7,89%	9,20%
3	RUSYA FEDERASYONU	12.606	11.201	-11,15%	6,85%	59.197	56.606	-4,38%	3,43%
4	İTALYA	3.508	6.879	96,08%	4,21%	49.700	50.953	2,52%	3,09%
5	ABD	12.752	6.529	-48,80%	3,99%	84.503	62.250	-26,33%	3,77%
6	BİRLEŞİK KRALLIK	5.357	5.143	-4,00%	3,14%	44.390	46.069	3,78%	2,79%
7	SURİYE	4.078	4.487	10,04%	2,74%	89.647	66.341	-26,00%	4,02%
8	İSRAİL	3.440	4.473	30,01%	2,73%	32.412	42.197	30,19%	2,56%
9	İSPANYA	10.419	4.399	-57,78%	2,69%	139.556	78.841	-43,51%	4,77%
10	İRAN	4.400	4.388	-0,28%	2,68%	32.126	24.626	-23,35%	1,49%
11	FRANSA	2.629	4.013	52,64%	2,45%	35.492	41.288	16,33%	2,50%
12	HOLLANDA	3.708	3.056	-17,59%	1,87%	34.913	108.515	210,82%	6,57%
13	ROMANYA	6.488	3.045	-53,07%	1,86%	34.060	25.959	-23,79%	1,57%
14	BAE	1.699	2.908	71,19%	1,78%	16.024	19.338	20,68%	1,17%
15	İSVEÇ	236	2.695	1043,10%	1,65%	5.545	7.218	30,17%	0,44%
16	POLONYA	2.808	2.652	-5,56%	1,62%	23.958	22.901	-4,41%	1,39%
17	ÖZBEKİSTAN	428	2.448	471,64%	1,50%	10.977	18.555	69,03%	1,12%
18	ÇİN	3.453	2.412	-30,16%	1,47%	31.707	26.555	-16,25%	1,61%
19	BULGARİSTAN	2.469	2.307	-6,54%	1,41%	18.667	18.810	0,76%	1,14%
20	UKRAYNA	2.888	2.243	-22,31%	1,37%	11.096	11.736	5,77%	0,71%
İLK 20 ÜLKE		120.778	110.813	-8,25%	67,74%	1.159.244	1.099.444	-5,16%	66,58%
DİĞER ÜLKELER		57.679	52.763	-8,52%	32,26%	594.332	551.835	-7,15%	33,42%
TOPLAM		178.457	163.577	-8,34%	100,00%	1.753.576	1.651.279	-5,83%	100,00%

*Tablo Kasım 2020 dönemine göre sıralanmıştır.

5.

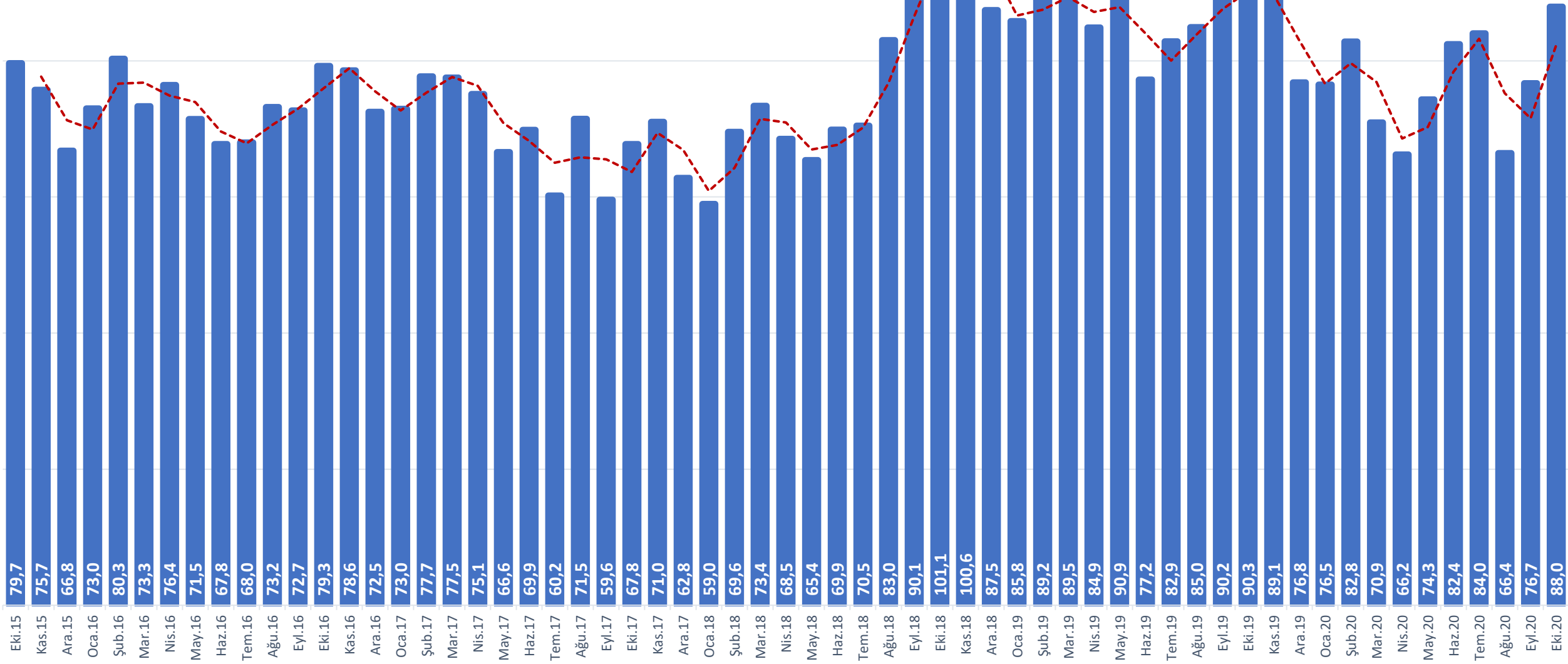
EK GÖSTERGE

İHRACATIN İTHALATI KARŞILAMA ORANLARI

TÜRKİYE 2015-2020 YILLARI-AYLARA GÖRE İHRACATIN İTHALATI KARŞILAMA ORANLARI (%)



Ekim 2015 – Ekim 2020





ADASO
ADANA SANAYİ ODASI

3.12.2020 - Halis Can Şire

Kaynaklar;

- ✓ *T.C. Ticaret Bakanlığı*
- ✓ *TİM*
- ✓ *TÜİK*